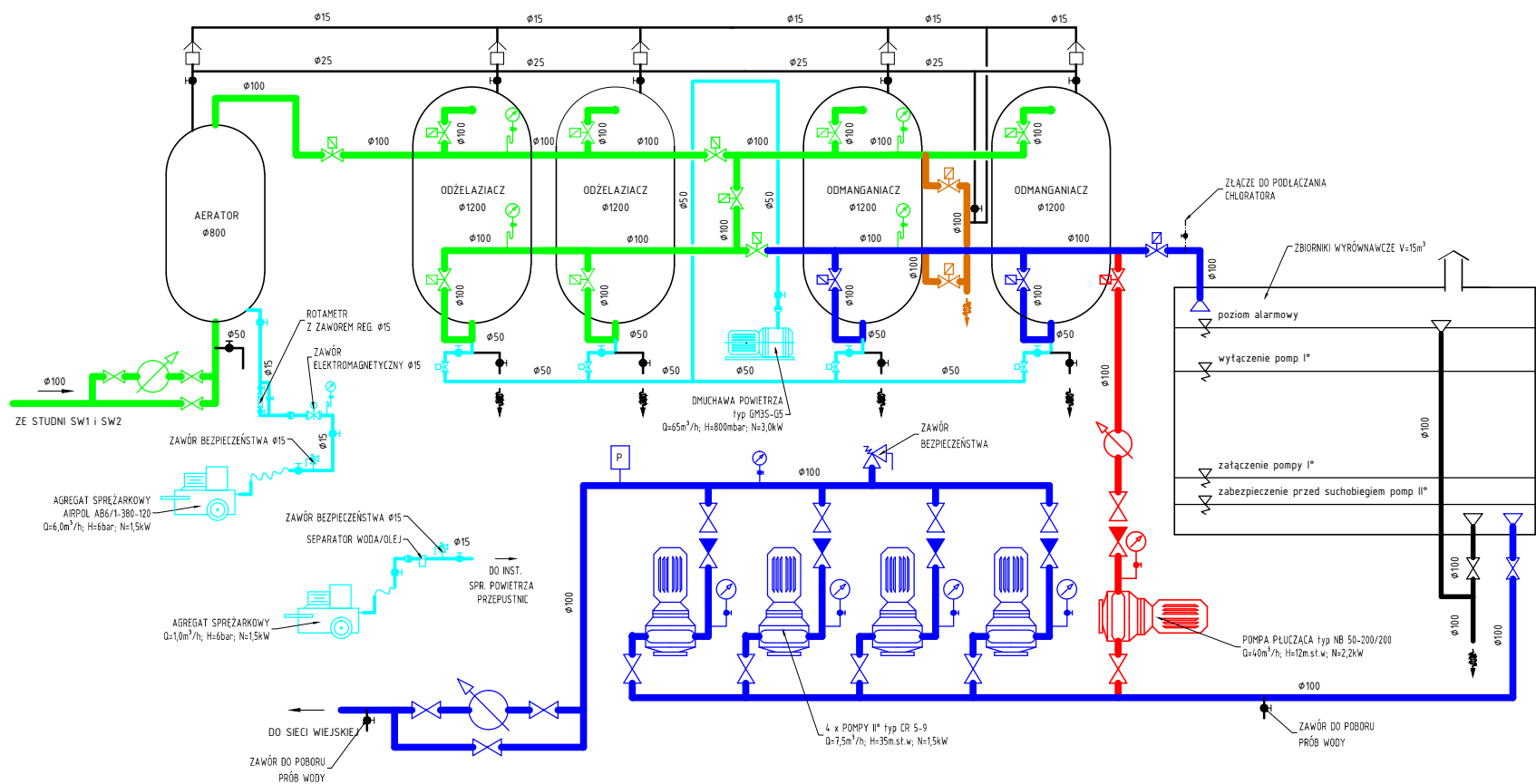


SCHEMAT TECHNOLOGICZNY STACJI UZDATNIANIA WODY W SŁAWSKU



	PRZEPUSTNICA Z NAPEDEM ELEKTR.		ZAWÓR ZWROTNY GWINTOWANY		RUROCIĄGI WODY SUROWEJ
	ZASUWA LUB PRZEPUSTNICA		ZAWÓR ELEKTROMAGNETYCZNY		RUROCIĄGI WODY UZDATNIONEJ
	ZAWÓR ZWROTNY		ODPOWIERZNIK AUTOMATYCZNY		RUROCIĄGI WODY POPŁUCZNEJ
	WODOMIERZ		MANOMETR Z KURKIEM		RUROCIĄGI WODY PŁUCZĄCEJ
	ZAWÓR PRZELOTOWY KULOWY		SPUST DO KANALIZACJI		RUROCIĄGI SPRĘŻONEGO POWIETRZA

NAZWA ZAMÓWIENIA:				PRZEBUDOWA ORAZ ROZBUDOWA STACJI UZDATNIANIA WODY M. SŁAWSKO, GMINA SŁAWSKO			
INWESTOR:				GMINA SŁAWSKO UL. M. CURIE-SKŁODOWSKIEJ 9 76-100 SŁAWSKO			
TREŚĆ RYSUNKU				STADIUM P.B.-W.			
SCHEMAT TECHNOLOGICZNY STACJI UZDATNIANIA WODY							
PROJEKTOWAŁ:	mgr inż. Dariusz Budzisz	nie sprawdzany		ZAP./0141./PWOS/05		DATA 05.2014.	
SPRAWDZIŁ:	mgr inż. Ewa Mich	nie sprawdzany		ZAP./0204./POOS/10			
PROJEKT PRZEBUDOWY I ROZBUDOWY STACJI UZDATNIANIA WODY W SŁAWSKU gm. SŁAWSKO						SKALA 1:100	
						NR RYSUNKU 2	